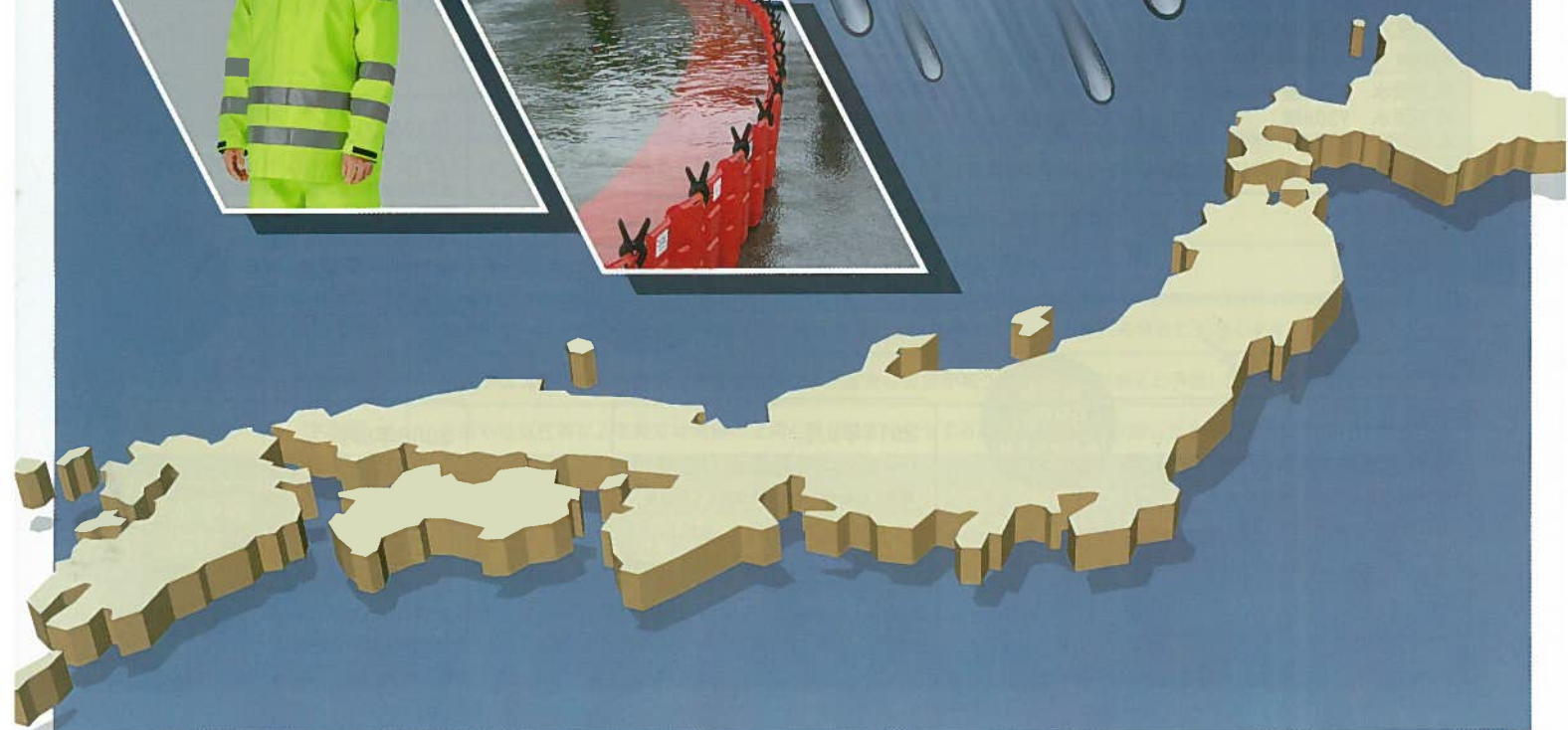




水害対策 カタログ vol.3



過去10年の間に97%の市区



全国で豪雨災害が頻発

10年で一度も水害が起きていないのはわずか2.8%

毎年どこかで大雨による河川の氾濫などにより、住宅・資産、公共施設などに損害を与え、時には人命を奪う「水害」が起っています。全国にある1,741市区町村(2015年末)のうち、2006年から2015年までの10年間に一度も水害が起きていないのは、驚くことにわずか49市区町村(2.8%)に過ぎないのです。

※水害による土石流、地すべり、急傾斜地の崩壊も含む

(参考/政府広報オンライン)

近年の水害事例

参考・出典/画像:「水害レポート」(国土交通省)
被害状況:内閣府HP、消防庁HP

総雨量
636.5mm
(太宰府市)

2009年7月/

「平成21年7月中国・九州北部豪雨」

■山口県・福岡県・佐賀県を中心に大きな被害

床上浸水 2137棟

床下浸水 9727棟

死者・行方不明者 35人

(2010.3.26 現在)



総雨量
816.5mm
(阿蘇市)

2012年7月/

「平成24年7月九州北部豪雨」

■福岡県・熊本県・大分県を中心に大雨

床上浸水 3298棟

床下浸水 9308棟

死者・行方不明者 32人

(2012.8.16 現在)



2006年～2015年の水害の発生件数

■ 水害が10回以上の市町村:829市区町村(47.6%)

■ 水害が5～9回の市町村:475市区町村(27.3%)

■ 水害が1～4回の市町村:387市区町村(21.2%)

□ 水害が0回の市町村:49市町村(2.8%)

(2015年末全市区町村数):1,741市区町村(100%)

(出典/水害統計)

(出典/政府広報オンライン)

2011年7月/

「平成23年7月新潟・福島豪雨」

■新潟県・福島県を中心に記録的な大雨

床上浸水 1221棟

床下浸水 7804棟

死者・行方不明者 6人

(2011.12.28 現在)



総雨量
680mm
(只見町)

2012年7月/

「平成24年7月九州北部豪雨」

■福岡県・熊本県・大分県を中心に大雨

床上浸水 3298棟

床下浸水 9308棟

死者・行方不明者 32人

(2012.8.16 現在)

2017年6-7月/

「平成29年九州北部豪雨」

■九州北部地方を中心に記録的大雨

床上浸水 222棟

床下浸水 2009棟

死者・行方不明者 44人

(2018.1.17 現在)



総雨量
660mm
(朝倉市)

2015年9月/

「平成27年9月関東・東北豪雨」

■鬼怒川の堤防が決壊、甚大な被害が発生

床上浸水 1925棟

床下浸水 10353棟

死者・行方不明者 8人

(2016.2.19 現在)



総雨量
647.5mm
(日光市)

2010年10月/

鹿児島県奄美地方における大雨

■奄美地方各地で浸水・土砂災害

床上浸水 119棟

床下浸水 767棟

死者・行方不明者 3人

(2010.12.1 現在)



総雨量
899mm
(奄美地方名瀬)

2014年8月/

「平成26年8月豪雨」(広島県)

■特に広島県広島市で大規模な土砂災害

床上浸水 1086棟

床下浸水 3097棟

死者・行方不明者 77人

(2014.11.21 現在)

総雨量
257mm
(広島市)

2008年8月/

「平成20年8月末豪雨」

■愛知県を中心に甚大な被害

床上浸水 3106棟

床下浸水 19354棟

死者・行方不明者 2人

(2009.5.29 現在)

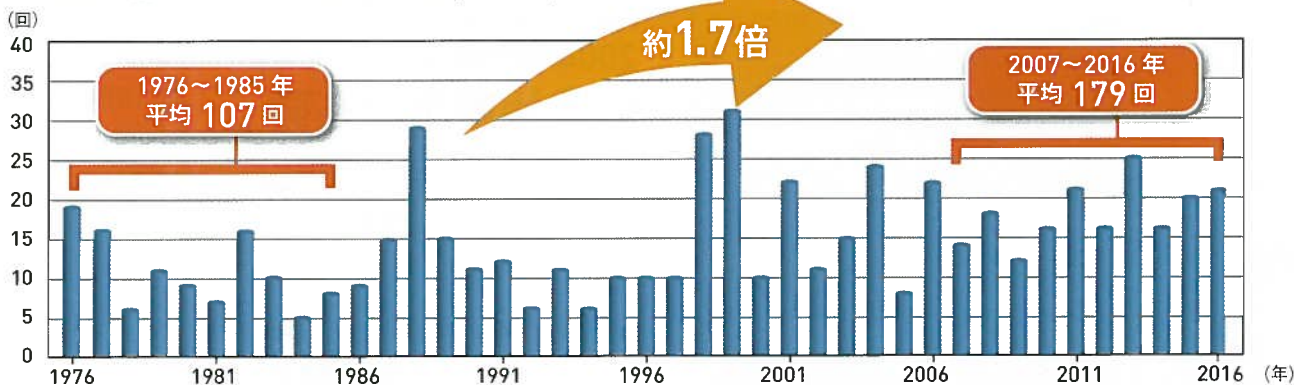
総雨量
447.5mm
(岡崎市)

町村で水害が発生しています



地球温暖化が影響している？ 大雨の発生件数が増加

1時間降水量80mm以上の年間発生回数(1000地点あたり)



気象庁資料より作成

気象情報を正確に理解する

気象庁は、低気圧や台風の接近などによって、大雨や強風により、災害が発生するおそれがある場合、警報や注意報などの防災気象情報を発表します。発表された用語の意味を正確に受け止められるか否かが、その後の行動を左右します。

気象庁の注意報・警報

大雨	特別警報	台風や集中豪雨により数十年に一度の降雨量となる大雨が予想される場合、若しくは、数十年に一度の強度の台風や同程度の温帯低気圧により大雨になると予想される場合に発表します。大雨特別警報が発表された場合、重大な土砂災害や浸水害が発生するおそれ著しく大きい状況が予想されます。
	警報	大雨による重大な災害が発生するおそれがあると予想したときに発表します。対象となる重大な災害として、重大な浸水災害や重大な土砂災害などがあげられます。
	注意報	大雨による災害が発生するおそれがあると予想したときに発表します。対象となる災害として、浸水災害や土砂災害などがあげられます。
洪水	警報	大雨、長雨、融雪などにより河川が増水し、重大な災害が発生するおそれがあると予想したときに発表します。対象となる重大な災害として、河川が増水や氾濫、堤防の損傷や決壊による重大な災害があげられます。
	注意報	大雨、長雨、融雪などにより河川が増水し、災害が発生するおそれがあると予想したときに発表します。対象となる災害として、河川が増水や氾濫、堤防の損傷や決壊による災害があげられます。
波浪	特別警報	数十年に一度の強度の台風や同程度の温帯低気圧により高波になると予想される場合に発表します。
	警報	高い波により重大な災害が発生するおそれがあると予想したときに発表します。
	注意報	高い波により災害が発生するおそれがあると予想したときに発表します。
高潮	特別警報	数十年に一度の強度の台風や同程度の温帯低気圧により高潮になると予想される場合に発表します。
	警報	台風や低気圧等による異常な海面の上昇により重大な災害が発生するおそれがあると予想したときに発表します。
	注意報	台風や低気圧等による異常な海面の上昇により災害が発生するおそれがあると予想したときに発表します。

洪水予報とは

国や都道府県が管理する河川のうち、洪水により国民経済上重大な損害を生ずる河川については、国土交通省または都道府県と気象庁が共同で、河川を指定して洪水予報を行っています。洪水予報の危険度レベルは4種類あり、「氾濫注意情報」は「洪水注意報」に、「氾濫警戒情報」「氾濫危険情報」「氾濫発生情報」は「洪水警報」に相当します。

水防警報とは

水防警報とは、水防法(16条1及び2項)に基づき国土交通大臣または都道府県知事が洪水時の河川水位の状態により水防管理団体の活動に対して、「準備」「出動」「指示」などの指針を与えることを目的として発表する警報のこと。

水害にあっても事業継続がで

3



水害は、本社だけでなく、工場・倉庫等が被災すると被害が長期化し、事業の継続が難しくなる



2004年7月新潟・福島豪雨で浸水した三条市

2004年の水害では 倒産や廃業が多発

7・13水害とも呼ばれる2004年7月の新潟・福島豪雨では、倒産や廃業に追い込まれる事業所が多発し、三条市がまとめた市内事業の被害総額は約289億円にものぼりました(2005年8月1日現在)。

また、同年7月の福井豪雨では、福井県の染色会社が浸水被害により**主要な機械がすべて使用不能となり、自主廃業、全従業員解雇**となりました。

(参考・出典 / 「水害レポート」国土交通省、三条市HP、新潟県HP)

4



事業を中断しない! 短期間で再開をめざす

被害を受けても、中核となる業務がなるべく中断しない、中断してもできるだけ短い期間で再開することが望めます。そのために、普段から「事業継続」のための事前対応をすることが重要です。

わずか10cmの床下浸水でも...

機械設備の電気系統が水を被ると修理に1ヶ月かかることも

パソコンサーバーが水災に遭い受注データが使えないことも

そうなる

「顧客の他社への流出」
「マーケットシェアの低下」
「企業評価の低下」

ということになりかねません。

(参考 / 「小規模企業のための身の丈BCP」東京商工会議所)



事業継続のための事前対応とは

ハザードマップ情報で
水災の危険場所を知る

+

浸水対策用品や
防災用品の準備

+

自社の重要情報の
バックアップと避難場所の確保

きるために、事前対応が重要



ハザードマップ情報で 自社の水災の危険を知る

- 地域が洪水に見舞われたときの浸水の程度が、国土交通省「ハザードマップポータルサイト」で見ることができます。
- ハザードマップで、事業所の周辺の**浸水等の危険区域を把握**するとともに、事業所独自の危険箇所も洗い出しましょう。
例えば、近隣の川の堤防が決壊したと想定すると、
 - 1.事業所にはどこから水が入ってくるのか？
 - 2.どこに止水対策をすれば、よいのか？
 - 3.浸水からどうしても守らなければならないものは、どこに移動すればよいのか？等を洗い出すことが大事です。

国土交通省ハザードマップポータルサイトを活用しましょう 災害時の避難や、事前の防災対策に役立つ情報を公開しています

<https://disaportal.gsi.go.jp>

大雨が降ったとき ●どこが浸水するおそれがあるか？ ●どこで土砂災害の危険があるのか？ ●どの道路が通行止めになりやすい？

国土交通省ハザードマップポータルサイト
～身のまわりの災害リスクを調べる～

使い方 利用規約 問い合わせ 関連情報

重ねるハザードマップ
～防災に役立つ情報を地図に重ねて表示～
浸水想定区域や道路情報、危険箇所などを地図や写真に重ねてシームレスに閲覧できます。
すぐに見る

場所を入力
東京都千代田区

表示する情報を選ぶ
洪水 土砂災害 津波

わがまちハザードマップ
～地域のハザードマップを入手する～
各市町村が作成したハザードマップへリンクします。地域ごとの様々な種類のハザードマップを閲覧できます。
すぐに見る

まちを選ぶ
東京都 千代田区

〇〇市決
ハザードマップ
「〇〇版」

●想定最大規模降雨による洪水浸水想定区域データについて
●市町村ご担当者向け情報

洪水浸水想定区域 土砂災害危険箇所 津波浸水想定

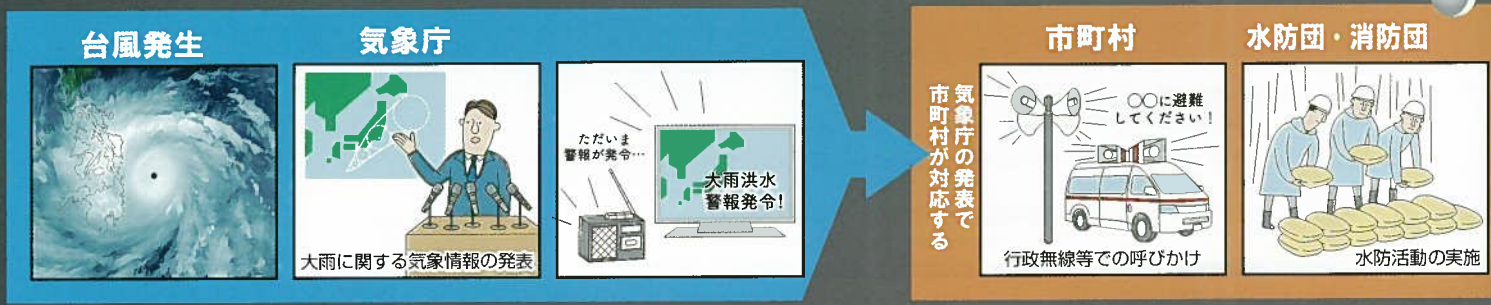
防災に役立つさまざまな情報を、1つの地図上に自由に重ねて表示できます。 その他閲覧できる情報 ○道路冠水想定箇所 ○事前通行規制区間など

いつ・誰が・何をするか？

住民、企業、自治体、政府等の全ての主体が、事前に協議して策定したタイムライン(防災行動計画)に沿って対応を!!

台風は被災までのリードタイムがあるので、事前の対策がとれる災害です。
 平常時から地方自治体や関係機関と企業等が共通の時間軸に沿った具体的な対応を協議し、タイムライン(防災行動計画)を作成しておくことが大事です。

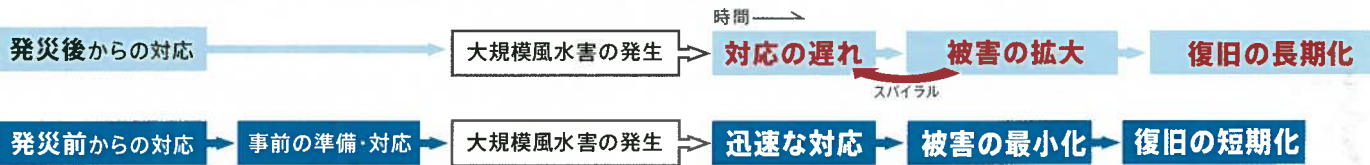
※「タイムライン」とは、大規模水害に備えた国・関係機関・自治体・住民の対応を、台風の発生から時間ごとに定めた防災行動計画。



写真/NASA

	時間	国土交通省	交通サービス	市町村の対応
台風の発生	台風発生	○台風予報		
起こり得る自然現象 高波 強風	台風上陸 72時間前	○台風に関する記者会見	○交通サービス 運行停止予告	○広域避難の 体制確認・調整
台風の上陸の可能性	24時間前	○台風に関する記者会見 (特別警報発表の可能性)	○運行停止手順の 確認・公表	○広域避難の 注意呼びかけ (防災行政無線・広報車など)
大雨 土砂災害	12時間前	○はん濫注意情報 ○はん濫警戒情報 ○大雨・暴風等特別警報 ○はん濫危険情報	○鉄道等の運行停止	○避難所開設 ○避難勧告・指示
台風の接近 暴風 高潮 洪水	0時間前	○はん濫発生情報	○運行情報の提供	○支援の要請
台風の上陸 大規模水災害発生				

「発災前からの対応」で被害最小化と復旧の短期化が計れる



平時	計画	住民、企業、自治体、政府等の全ての主体がタイムライン(防災行動計画)を策定
	訓練	タイムライン(防災行動計画)を活用した防災訓練を合同で実施し、各主体間の情報や対応を共有
	確認	タイムライン(防災行動計画)で策定した自ら行うべき防災対応を確認
大規模風水害発生(警戒時)	実践	タイムライン(防災行動計画)をチェックリストとして、対応行動を実行
	連携	タイムライン(防災行動計画)に基づき各主体の連携を図り、防災・減災効果を増大
対応事後	検証	各主体で防災対応を事後に検証・協議を実施し、対応やタイムライン(防災行動計画)の課題等を抽出
	改善	各主体での検証に基づき、タイムライン(防災行動計画)を見直し・修正



企業の行動

- 気象情報に気をつける
テレビ、ラジオ、気象庁ホームページなどから最新の気象情報を入力
- 窓や雨戸など建物の外の点検
- 避難場所の確認
- 対策品の点検
- 非常持ち出し品の点検
- 避難の準備をする
- 危険な場所に近づかない
- 日頃と異なったことがあれば、市役所などへ通報
- 止水板の設置 ○浸水防止対策の実施
- 重要データの避難
- 安全な場所または避難場所へ従業員の移動
- 排水活動開始
- 最終的な危険回避行動

必要となるもの



(参考/国土交通省 タイムライン)

- 本社(代表)** ☎03-3442-8231
- 北海道支社** ☎011-862-2021
ミドリ安全北海道㈱本社
札幌支店 ☎011-862-2061
札機支店 ☎011-862-4831
苫小牧支店 ☎0144-33-8932
旭川営業所 ☎0166-33-1711
川内営業所 ☎0143-44-3027
函館営業所 ☎0138-52-5626
室蘭営業所 ☎0155-47-3545
帯広営業所 ☎0154-23-7661
釧路営業所 ☎0157-32-7460
北見駐在所 ☎0157-32-7460
- 北東北支社** ☎018-868-4832
ミドリ安全青森㈱本社
青森支店 ☎017-741-5610
八戸支店 ☎0178-44-5625
八戸営業所 ☎0178-44-5625
むつ小川原営業所 ☎0175-72-2196
ミドリ安全秋田㈱本社
横手営業所 ☎0182-32-7740
大館営業所 ☎0186-48-7211
- 東東北支社** ☎022-286-5611
ミドリ安全岩手㈱本社
一関営業所 ☎0191-26-5045
北上営業所 ☎0197-77-5356
釜石営業所 ☎0193-55-6277
ミドリ安全宮城㈱本社
古川営業所 ☎0229-22-5101
仙南営業所 ☎0224-51-3052
- 山形支社** ☎023-633-2604
ミドリ安全山形㈱本社
庄内営業所 ☎0234-24-6155
県南営業所 ☎0238-39-8051
- 福島ミドリ安全㈱本社** ☎024-923-5178
郡山支店 ☎024-923-5178
福島支店 ☎024-534-7164
会津若松支店 ☎0242-32-8278
いわき支店 ☎0246-55-5560
- 栃木支社** ☎028-651-2801
ミドリ安全古河㈱ ☎0280-31-2113
ミドリ安全栃南㈱ ☎0285-28-2444
ミドリ安全宇都宮㈱ ☎028-637-2244
ミドリ安全那須㈱ ☎0287-36-5558
- 埼玉支社** ☎048-651-4100
関東支店 ☎048-664-5715
草加支店 ☎048-931-2551
ミドリ安全埼玉西㈱ ☎049-225-6711
ミドリ安全所沢㈱ ☎04-2938-5525
ミドリ安全北埼玉㈱ ☎048-524-5755
ミドリ安全足立㈱ ☎03-5839-0315
- 新潟支社** ☎025-283-7226
ミドリ安全新潟㈱本社
新潟営業所 ☎025-283-7227
長岡営業所 ☎0258-32-0450
三条営業所 ☎0256-32-4451
上越営業所 ☎025-544-8815
新発田営業所 ☎0254-24-4271
柏崎営業所 ☎0257-28-0061
- 長野支社** ☎026-259-3064
ミドリ安全長野㈱本社
長野営業所 ☎026-241-5174
松本営業所 ☎0263-26-7774
諏訪営業所 ☎0266-52-2630
上田営業所 ☎0268-23-3911
佐久営業所 ☎0267-68-6670
伊那営業所 ☎0265-76-3770
飯田営業所 ☎0265-53-1226
- 群馬支社** ☎027-243-4571
ミドリ安全群馬㈱本社
前橋営業所 ☎027-243-4570
高崎営業所 ☎027-329-5795
太田支店 ☎0276-62-6516
伊勢崎営業所 ☎0270-20-7215

- 千葉支社** ☎043-264-1745
千葉支店 ☎043-264-1175
茂原営業所 ☎0475-22-8681
市原支店 ☎0436-22-0600
ミドリ安全柏㈱ ☎04-7137-7211
ミドリ安全千葉西㈱本社 ☎047-420-1717
ミドリ安全成田㈱ ☎0476-36-4341
ミドリ安全君津㈱ ☎0439-52-3389
- 茨城支社** ☎029-860-5028
ミドリ安全茨城㈱本社
水戸営業所 ☎0294-36-0506
ミドリ安全筑波㈱本社 ☎029-254-8982
筑西営業所 ☎029-855-5031
龍ヶ崎営業所 ☎0296-20-2110
美作営業所 ☎0297-63-0202
ミドリ安全鹿島㈱ ☎0299-82-4761
- 東京千代田支社** ☎03-5449-3891
城北支店 ☎03-3912-3377
新宿支店 ☎03-6276-7351
新宿西支店 ☎03-6276-7351
千代田支店 ☎03-3258-5701
神田支店 ☎03-3258-5701
建設支店 ☎03-5295-1811
江東支店 ☎03-5875-2081
- 東京中央支社** ☎03-5447-5840
渋谷支店 ☎03-5458-8630
中央支店 ☎03-3669-1614
城南支店 ☎03-3775-4571
品川支店 ☎03-5759-5201
港支店 ☎03-3453-7831
芝浦支店 ☎03-3453-7831
東京メディカル支店 ☎03-3442-8283
- 西東京支社** ☎042-546-4778
立川支店 ☎042-543-1411
八王子支店 ☎042-623-2161
武蔵支店 ☎042-396-8641
府中支店 ☎042-360-1862
ミドリ安全山梨㈱本社 ☎055-254-6170
- 神奈川支社** ☎045-540-3711
川崎支店 ☎044-287-3081
横浜支店 ☎045-540-1511
横浜南支店 ☎045-810-6235
大和支店 ☎046-264-0201
相模原営業所 ☎042-759-7884
藤沢支店 ☎0466-89-0211
ミドリ安全東横浜㈱ ☎045-842-6516
ミドリ安全厚木㈱ ☎046-223-1771
ミドリ安全湘南㈱ ☎0463-36-5020
- 静岡支社** ☎054-262-0740
ミドリ安全沼津㈱本社
富士営業所 ☎0545-61-6771
御殿場営業所 ☎0550-87-8022
ミドリ安全静岡㈱本社 ☎054-262-8811
大井川営業所 ☎054-664-0321
ミドリ安全浜松㈱本社 ☎053-441-1252
掛川営業所 ☎0537-62-3411
- 名古屋支社** ☎052-613-6410
名古屋中央支店 ☎052-613-6450
名古屋支店 ☎052-612-1758
ミドリ安全知多㈱ ☎0569-43-6881
ミドリ安全小牧㈱本社 ☎0568-24-0951
東尾張営業所 ☎0568-74-2930
東濃営業所 ☎0573-65-8837
ミドリ安全三重㈱本社 ☎059-351-7211
津支店 ☎059-227-7611
鈴鹿営業所 ☎059-370-2711
ミドリ安全岐阜㈱本社 ☎058-271-6865
可児営業所 ☎0574-60-3858
- 豊田支社** ☎0565-24-1564
刈谷支店 ☎0566-82-1161
岡崎営業所 ☎0564-59-2566
碧南営業所 ☎0566-43-3061
豊田支店 ☎0565-24-1551
ミドリ安全豊橋㈱ ☎0532-54-5881

- 北陸支社** ☎076-240-8575
ミドリ安全福井㈱本社 ☎0776-21-5851
嶺南出張所 ☎0770-67-3661
ミドリ安全富山㈱本社 ☎076-441-6522
高岡営業所 ☎0766-30-2678
ミドリ安全石川㈱ ☎076-240-4155
- 京滋支社** ☎077-554-9118
京都支店 ☎075-394-3071
ミドリ安全滋賀㈱本社 ☎077-552-6461
彦根営業所 ☎0749-26-1977
- 大阪支社** ☎06-6441-0606
西大阪支店 ☎06-6441-5155
大阪中央支店 ☎06-6441-3888
尼崎支店 ☎06-6438-1261
高槻支店 ☎072-675-0728
ミドリ安全堺㈱ ☎072-228-5277
ミドリ安全東大阪㈱ ☎06-6788-8371
ミドリ安全奈良㈱ ☎0742-64-4541
ミドリ安全和歌山㈱ ☎073-455-3383
- 神戸支社** ☎078-671-3640
神戸支店 ☎078-671-5051
加古川支店 ☎079-435-8700
ミドリ安全姫路㈱ ☎079-235-9316
北播磨営業所 ☎0795-43-8811
- 東中国支社** ☎086-236-0910
ミドリ安全岡山㈱本社 ☎086-235-0083
津山営業所 ☎0868-21-7741
ミドリ安全倉敷㈱ ☎086-455-9406
ミドリ安全福山㈱ ☎084-928-8220
ミドリ安全山陰㈱本社 ☎0852-32-5821
出雲営業所 ☎0853-31-4955
浜田営業所 ☎0855-27-4888
鳥取営業所 ☎0857-29-6551
- 西中国支社** ☎082-278-2510
広島支店 ☎082-278-2311
岩国営業所 ☎0827-23-3584
ミドリ安全呉㈱本社 ☎0823-74-1231
東広島営業所 ☎082-431-5150
ミドリ安全南広島㈱ ☎082-821-3567
ミドリ安全徳山㈱本社 ☎0834-31-1239
防府営業所 ☎0835-22-9211
- 四国支社** ☎087-851-5681
ミドリ安全高松㈱ ☎087-851-3739
ミドリ安全丸亀㈱ ☎0877-25-0122
ミドリ安全徳島㈱ ☎088-634-3272
ミドリ安全新居浜㈱ ☎0897-33-7733
ミドリ安全松山㈱ ☎089-923-7234
ミドリ安全高知㈱ ☎088-885-2711
- 九州支社** ☎092-474-1092
福岡支店 ☎092-474-1091
福岡東支店 ☎092-474-1128
ミドリ安全北九州㈱本社 ☎093-662-5335
筑豊営業所 ☎0949-24-8331
ミドリ安全小倉㈱本社 ☎093-475-8081
中津営業所 ☎0979-26-9004
ミドリ安全有明㈱本社 ☎0944-55-2468
久留米営業所 ☎0942-36-5520
ミドリ安全佐賀㈱本社 ☎0952-37-8340
佐世保営業所 ☎0956-31-3664
ミドリ安全長崎㈱ ☎095-846-6339
ミドリ安全大分㈱本社 ☎097-558-9518
日出営業所 ☎0977-44-6088
臼杵営業所 ☎0972-64-0250
- 南九州支社** ☎099-283-3291
ミドリ安全熊本㈱本社 ☎096-382-5667
八代営業所 ☎0965-33-9490
菊陽営業所 ☎096-213-4720
ミドリ安全宮崎㈱ ☎0985-32-7175
ミドリ安全鹿児島㈱本社 ☎099-282-8825
国分営業所 ☎0995-45-5551
薩摩川内営業所 ☎0996-20-8777
沖縄営業所 ☎098-942-8110

ミドリ安全株式会社

本社/東京都渋谷区広尾5-4-3 〒150-8455
電話/03-3442-8294(セフティ&ヘルス統括部)

次の安全へ。次の安心へ。

ミドリ安全ホームページ
midori-anzen.co.jp

安全衛生保護具サイト
www.midori-sh.jp

安全衛生用品Webカタログ
midori-anzen.com



工作機械・機械工具専門商社

株式会社 辻一平商店

〒670-0902 姫路市白銀町4-3

ハリマヤ興産 白銀町ビル5F

TEL 079(223)3105(代)

FAX 079(282)0096

e-mail info@tsujiipei.jp